

# VEMA-FONDSPOLICE

Erfolgreiche Ruhestandsplanung



**Oldenburg & Sohn UG (haftungsbeschränkt)**

Schmidtshof 34 14469 Potsdam

Tel.: 033202 / 700304 Fax: 033202 / 700306  
info@oldenburg-sohn.de <https://www.oldenburg-sohn.de/>

Persönlicher Ansprechpartner:  
Herr Felix Erxleben  
Tel.: 033202/700304 Info@oldenburg-sohn.de



## DAS SOLLTEN SIE WISSEN



### WIE SOLL IHR RUHESTAND FINANZIELL AUSSEHEN?

Mit dem Ruhestand beginnt für viele Menschen ein neuer Lebensabschnitt. So manch einer wird sich vielleicht fragen, was er mit der hinzugewonnenen Zeit anfangen möchte, wohingegen andere schon längst Pläne geschmiedet haben. Aber egal, was Sie auch vorhaben: Um finanzielle Engpässe sollten Sie sich dabei keine Gedanken machen müssen.

Damit Sie getrost Ihren Ruhestand genießen können, haben wir in Kooperation mit der Barmenia die VEMA-Fondspolice entwickelt.

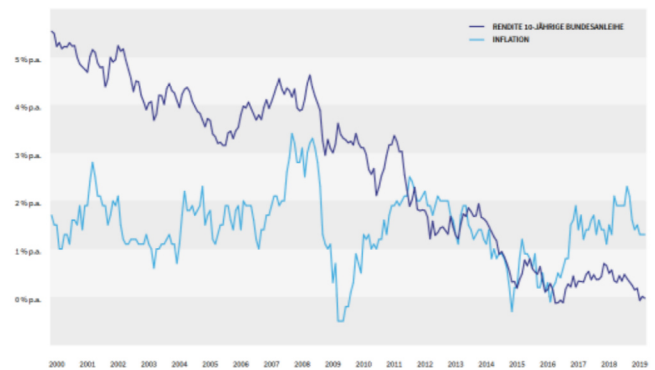
### SCHLUSS MIT DEM VERSICHERUNGSDSCHUNDEL

Klassische Rentenversicherungen, Indexpolizen und Co. sowie Altersvorsorgeprodukte gibt es am Markt zuhauf – und sie alle haben ihre Daseinsberechtigung. Trotz allem kann man da schon mal den Überblick verlieren. Worauf kommt es Ihnen an? Flexibilität? Sicherheit? Attraktive Renditechancen?

Wir haben unseren Fokus bewusst auf die Chancen am Kapitalmarkt gelegt. Denn in Zeiten der Niedrigzinsphase wird es immer schwieriger, das eigene Geld gewinnbringend so anzulegen, dass bewusst für das Alter gespart werden kann. Auch die Inflation macht sich über die Jahre bemerkbar und sorgt dafür, dass Ihr Geld an Kaufkraft verliert – und wer verliert schon gerne Geld?

### Wussten Sie schon?

Rund 40 Prozent des privaten Vermögens liegen auf Giro- und Sparkonten und verlieren – inflationsbereinigt – jedes Jahr an Wert. Wie Sie der nachstehenden Grafik entnehmen können, erzielte man bis zum Jahr 2010 im Schnitt zwei bis drei Prozent Rendite nach Inflation, von 2011 bis 2016 zumindest noch einen Kapitalerhalt. Seit 2017 aber wird das Geld auf den Giro- und Sparkonten jedes Jahr nach Inflation weniger. Eventuell anfallende „Strafzinsen“ Ihrer Bank verschlechtern zudem diese Situation.



### UNSER MOTOR: CHANCEN AM KAPITALMARKT

Die Fonds einer Fondspolice sind maßgeblich für den Erfolg Ihres Altersvorsorgeaufbaus. Sie sind quasi der Motor einer jeden Fondspolice und zeichnen sich durch qualitativ hochwertige Unternehmen und Fondsgesellschaften aus.

Daher setzt die VEMA in Zusammenarbeit mit der Barmenia ausschließlich auf seriöse, namhafte Fondsgesellschaften und bietet Ihnen eine erlesene Auswahl an erstklassigen Fonds – darunter kostengünstige ETFs, chancenreiche Aktienfonds sowie Nachhaltigkeitsfonds, die Sie frei wählen können. Entscheiden Sie also selbst, ob Sie eher sicherheitsorientiert anlegen oder die Chancen des Kapitalmarktes voll nutzen möchten. Die VEMA-Fondspolice passt sich Ihren Wünschen und Bedürfnissen an.

Zudem punktet hier die VEMA-Fondspolice gegenüber einer Direktanlage. Denn Sie zahlen während der Ansparphase keine Abgeltungssteuer und profitieren unter bestimmten Voraussetzungen während der Leistungsphase von einem ermäßigten Steuersatz.



**Übrigens:** Zwar unterliegen Aktienfonds mitunter starken Kurschwankungen (Volatilität), die vom Kapitalmarkt abhängig sind; doch da es sich um einen langfristigen Anlagezeitraum handelt, hat Ihr Guthaben immer ausreichend Zeit, um die vorherrschende Volatilität bis zu Ihrem Rentenbeginn auszugleichen. Im Gegenteil können zwischenzeitliche Kursschwankungen für Sie sogar insofern von Vorteil sein, als Sie von dem sogenannten Durchschnittskosten-Effekt („Cost-Average-Effect“) profitieren. Durch das regelmäßige Sparen kaufen Sie dann im Durchschnitt zu günstigeren Kursen am Markt als mit einem Einmalbeitrag. Die Folge: Sie erwerben dadurch mehr Fondsanteile.

## MIT DER VEMA-FONDSPOLICE GETROST IN DIE ZUKUNFT STARTEN!

Die VEMA-Fondspolice ermöglicht es Ihnen, bei relativ geringem Risiko eine erhöhte Renditechance zu erzielen und somit für Ihren wohlverdienten Ruhestand vorzusorgen.

Da Flexibilität immer wichtiger wird, überlassen wir natürlich Ihnen die Entscheidung, ob Sie sich Ihr Kapital verrenten lassen möchten, eine einmalige Kapitalauszahlung wünschen oder gar eine Mischform aus beidem bevorzugen. Auch eine Übertragung der Fondsanteile auf ein vorhandenes Wertpapierdepot ist möglich. Ebenso können Sie einen Auszahlplan einrichten und zugleich die vollen Zugriffsmöglichkeiten auf Ihr Vertragsguthaben erhalten.

Wenn Sie während der Vertragslaufzeit nicht mehr zufrieden mit Ihrer zu Beginn getroffenen Fondsauswahl sind, so steht es Ihnen jederzeit frei, Ihre Fondsauswahl kostenlos zu wechseln oder neu aufzuteilen – ganz nach Ihrem Geschmack.

## Und bei Zahlungsschwierigkeiten? – Nur keine Panik!

Oft geschehen im Leben unvorhergesehene Dinge. Und nicht immer haben wir die Möglichkeit, Einfluss darauf zu nehmen. Doch dazu sollte Ihre Altersvorsorge nicht gehören. Damit Sie Ihren Vertrag auch bei Zahlungsschwierigkeiten fortführen können und Ihre Altersvorsorge gesichert bleibt, bieten wir Ihnen verschiedene Möglichkeiten.

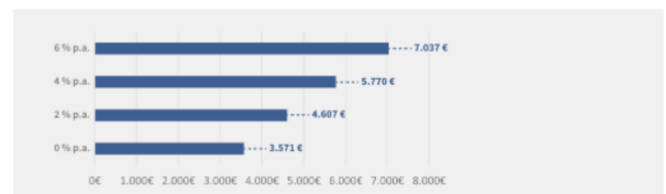
Beispielsweise eine Zahlungspause sowie eine Beitragsfreistellung (teilweise oder vollständig) ohne Stornoabzug mit Wiederinkraftsetzung binnen 36 Monaten. Sprechen Sie uns einfach an – wir helfen Ihnen gerne.

## WARUM SICH EIN FRÜHER EINSTIEG LOHNT

Die Wirkung von Zins und Zinseszins sowie der Kosten für die Kapitalanlage wird häufig falsch eingeschätzt, ebenso die steuerlichen Auswirkungen. Nachstehend zwei mathematische Beispiele zur Illustration. In der Praxis ist eine gleichmäßige Wertentwicklung über die Jahre nicht möglich.

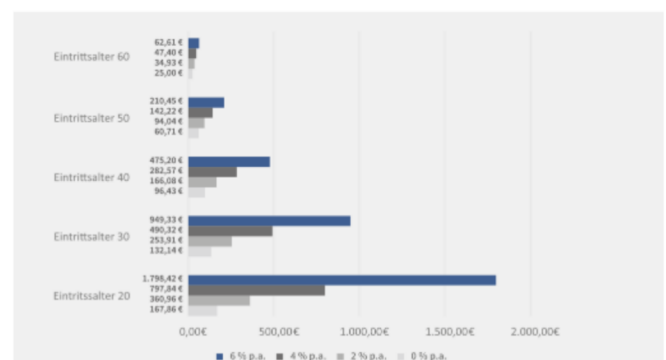
Beispiel 1:

Zeigt bei einer Einmalanlage von 100.000 Euro zum 67. Lebensjahr, welcher Betrag über 28 Jahre (bis 95. Lebensjahr) jährlich entnommen werden kann bei unterschiedlichen Renditeannahmen.



Beispiel 2:

Zeigt bei einer laufenden Einzahlung von 100 Euro monatlich nach Altersklassen, welcher Entnahmebetrag ab dem 67. Lebensjahr bis zum 95. Lebensjahr möglich ist bei unterschiedlichen Renditeannahmen.





## ALLE HIGHLIGHTS DER VEMA-FONDSPOLICE – KURZ UND BÜNDIG

Sind Sie neugierig geworden? Die VEMA-Fondspolice hat noch weit-  
aus mehr zu bieten.

- ✓ Sie sind **flexibel** bei der Beitragszahlung sowie bei Ein- und Auszahlungen während der gesamten Laufzeit
- ✓ Sie können jederzeit – auch vor Rentenbeginn – das gesamte Kapital oder einen Teil in eine **lebenslange Rente** umwandeln oder den Rentenbeginn bis zum tariflichen Höchstalter (89 Jahre und 11 Monate) hinausschieben.
- ✓ Steuerfreie Todesfallleistung
- ✓ Es wird keine Abgeltungssteuer in der Ansparphase fällig
- ✓ Bei Kapitalauszahlung in der Rentenphase sind 15 Prozent der Erträge steuerlich freigestellt. Der verbleibende Teil muss lediglich zu 50 Prozent versteuert werden (bei Vorliegen der Voraussetzungen für das Halbeinkünfteverfahren)
- ✓ Renten, die ein Leben lang gezahlt werden, müssen lediglich mit dem Ertragsanteil versteuert werden.
- ✓ Sie erhalten **monatliche Gutschriften auf die Verwaltungsgebühren** (Beteiligung an den Kickbacks) von aktiv gemanagten Fonds
- ✓ **Kostengünstige ETFs** ohne Ausgabeaufschlag und laufende Kosten ab 0,07 Prozent p.a.
- ✓ Fondswechsel (Shift und Switch) sind jederzeit, unbegrenzt und kostenlos möglich
- ✓ **Niedrige Kosten** sowie weitgehender Verzicht auf Gebühren.
- ✓ Dadurch sind die Policenwerte bei gleicher Wertentwicklung im Vergleich zu vielen anderen Fondspolices höher
- ✓ Bewusster Verzicht auf meist teure und intransparente Garantien.
- ✓ **Hohe Transparenz** hinsichtlich Kosten- und Überschussbeteiligung.
- ✓ **Zuzahlungen ab 500 Euro** sind jederzeit möglich, auch während des Rentenbezugs.
- ✓ Optional **kostenfreies Anlaufmanagement** für Einmalbeiträge und Zuzahlungen von 24 bis 60 Monaten, um das Risiko ungünstiger Einstiegszeitpunkte zu reduzieren.
- ✓ **Bis zu 12 kostenfreie Auszahlungen pro Jahr** (ab jeweils 500 Euro) sind während der Aufschubzeit (maximal bis zum tariflichen Höchstalter von 89 Jahren und 11 Monaten hinausschiebbar) oder bei Wahl der Liquiditätsreserve möglich.
- ✓ Dadurch sind weiterhin eine fondsformige Anlage, die freie Verfügung über Vertragsguthaben sowie eine höhere Rente möglich.
- ✓ Automatisches, kostenfreies **Ablaufmanagement** ab 60 Monaten vor Rentenbeginn zur schrittweisen Umschichtung in risikoärmere Fonds; dies kann auf Wunsch jederzeit aus- und wieder eingeschaltet werden.
- ✓ **Rentenvorschuss** aus der Rentengarantiezeit ist möglich.
- ✓ **Recht auf Umtausch** in eine nicht-fondsgebundene Rentenversicherung.
- ✓ **Kostenlose Pflegeoption** zum Rentenbeginn automatisch eingeschlossen (bei Vorliegen der Voraussetzungen).



## FAZIT

Da es auf jeden Euro ankommt, muss auch beim Anlageprodukt alles stimmen. Optimale Anlagemöglichkeiten, niedrige Kosten, schnelle Prozesse, ein nachhaltig wirtschaftender Versicherer, hohe Flexibilität mit Zuzahlungsmöglichkeiten – und das alles flankiert von einer dauerhaft professionellen Beratung. Um all diesen Anforderungen gerecht zu werden, haben wir die VEMA-Fondspolice für Sie entwickelt.

Lassen Sie sich beraten. Die VEMA-Fondspolice gibt es exklusiv nur bei Ihrem Versicherungsmakler.